

**LINE 株式会社、
回帰テストの 60% を自動化し、
卓越したモバイル体験を実現**

概要

LINE 株式会社は、SNS「LINE」を中心に、モバイルに特化したさまざまなサービスの開発・運営を行っている。LINE のミッションは、世界中の情報と人々をより身近な存在にすること。

LINE は、2011 年の東日本大震災をきっかけに誕生。この震災を通じて、社会のインフラとして信頼できるコミュニケーション手段の必要性が浮き彫りとなった。現在、LINE はアジアを中心に、世界中で数億人のユーザーを持つ社会基盤へと成長している。

従業員数は 9,200 人を超え、月間アクティブユーザーは 1 億 9,300 万人に達している。この成功の背景には、Eggplant とのパートナーシップによって実現したテスト自動化戦略がある。LINE の自動化エンジニアである YeonJin Jin 氏は、Eggplant を活用した 3 年間の自動化の道のりについて語った。

携帯電話のテスト自動化におけるチャレンジ

Jin 氏に携帯電話端末のテスト自動化において直面した課題について聞いたところ、特に以下の点が重要だった。

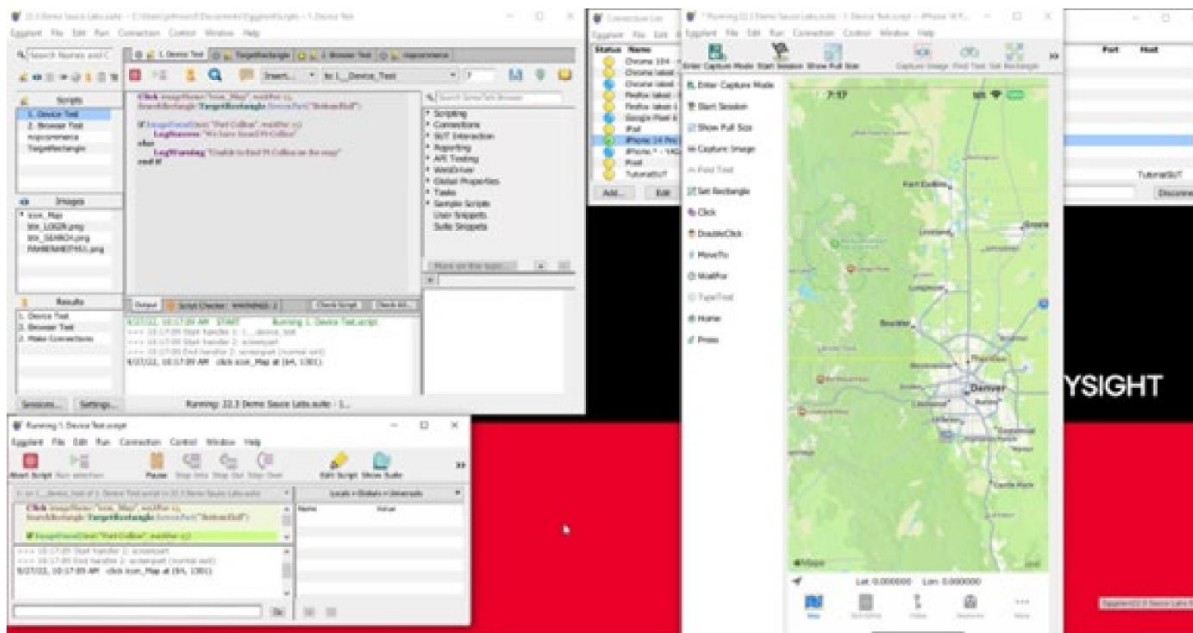
キャッチアップの工数制約

新しいメンバーがチームに加わる際、トレーニングにかかる時間や工数が課題となっていたが、Eggplant のトレーニングや導入研修がこのプロセスを大幅に加速させた。Jin 氏は「Eggplant 導入時に決め手となったのは、操作記録のアシスト機能とローコード言語である Sense Talk だ。Sense Talk は英語の自然言語に近いため、開発経験が浅いメンバーでも簡単に習得でき、他のツールに比べてトレーニングコストを抑えられた」と語る。

高度なプログラミング技能からの解放

システム構成の多様化によりテスト要件は絶えず変化しているため、QA エンジニアの役割も進化してきた。以前はソースコードのテストが主流で、プログラミング知識が必須だったが、現在ではローコードアプローチを支えるツールや方法論が登場し、変化に対応しつつ高い品質を保つことが求められている。

Jin氏は「UIや画像を操作対象とするEggplantの仕組みは、チームにとって非常に歓迎された。自動化やプログラミングが初めてのテスターでも、簡単に自動化を実現できた」と述べている。こうした取り組みにより、従来のプログラミングに依存するテストから脱却し、効率的なテスト自動化が実現された。



Eggplantは、有線接続、リモート接続、またはエミュレータを用いてあらゆる実機に接続し、画像認識のアプローチを活用することで、基盤やシステム構成に制約されることなく自動テストを実行することができる。

Eggplant の活用

回帰テスト

Eggplantには操作記録再生機能があり、テスターがシステムを操作する際に、画面上の要素を画像キャプチャしながら自動化を支援する。このプロセスにより、自動化スクリプトが生成され、UIを持つすべてのシステム操作に対応可能なため、回帰テストの自動化は非常に簡単かつ迅速に行われる。

さらに、Eggplantは特定の開発環境に依存せず、座標位置で操作を表現する従来の記録再生システムに比べて、より堅牢で使いやすい特徴を持つため、あらゆる対象に対するテスト自動化が可能となる。

「Eggplant を導入することで、回帰テストの 60%を自動化することに成功し、テストスケジュールに余裕が生まれ、テストフェーズ中に 4 回の繰り返しテストが可能になりました。」

最初のタッチポイントから素晴らしいモバイル体験を実現

最初のタッチポイントから優れた顧客体験を提供することは、モバイルアプリのサービスの印象に大きな影響を与える。LINE は、アプリの登録プロセスを重要視し、テスト自動化への投資を決断。以前は手動で回帰テストを実施していたが、それに伴うコストと時間は、UX 戦略や成長目標にそぐわないものだった。

「モバイルアプリの登録テストでは、アプリ本体、SMS 認証、バックエンド、API など、複数のシステムが連携しています。Eggplant の最大の利点は、一度の自動テストでこれらすべてのシステムに対して一貫したエンドツーエンドの回帰テストを実行できる点です。これにより、リリースに向けたテストがシンプルになり、優れた品質の UX を提供できるようになりました。」

達成した導入効果

Eggplant の強力なソフトウェアと技術サポートを活用することで、LINE はテストサイクルの高速化と回帰テストの大部分を自動化することに成功した。この自動化により、品質向上が推進されただけでなく、テストの工数が最適化され、時間とコストの大幅な削減が実現した。

モバイルテストの堅牢な自動化戦略を導入し、Eggplant の支援を受けながら自動化を進めた結果、LINE は以下のような成果を達成した：

- 最高の UX を保証
- 1 年間で 50 以上のバグやエラーを自動テストで発見
- 回帰テストの 60%以上を自動化
- テストの反復実行回数が 4 倍に増加
- 同じ工数でより広範囲のテストを実施

これらの成果は、LINE が効率と品質の両方を高める大きな一歩となった。

Keysight は、設計、接続、テストの課題を迅速に解決し、最高の製品体験を生み出すことで、イノベーターがエンジニアリングの限界を突破することを可能にします。www.keysight.com から、イノベーションの旅を始めましょう。